

STADTVILLA



**WIR BAUEN AUF
NACHHALTIGKEIT**

#nachhaltiger

SEIT 2006

Unser aktiver Beitrag zum Klimaschutz und zur Erfüllung der UN-Nachhaltigkeitsziele

Massive Freude.

- Effizienzhaus 55 EE / 40 NH Standard
- farbige Fassade – große Farbauswahl
- monolithische Bauweise, Stein auf Stein
- hochwärmedämmtes Außenmauerwerk
- Bauantrag, Erdarbeiten und Bodenplatte
- BRALE-Bauherrenschutzbrief

Alles bestens überdacht.

- edelengobierte Tondachziegel
- Dachneigung 24°, großzügiger Dachüberstand, umlaufend bis b=50 cm
- wärmedämmte Bodenklapptreppe

Die Fenster – ein Blickfang.

- Klimaschuttfenster 6-Kammerprofil, 3-fach-Verglasung
- Sicherheit – abschließbare Griffoliven
- Rollläden und Natursteinfensterbänke

Baden Sie in Eleganz.

- hochwertige Badausstattung, GROHE Unterputz-Armaturen
- kalibrierte Fliesen im Format 30 x 60 cm im Bad und WC
- Dusche ebenerdig gefliest mit Edelstahl-Duschrinne
- überragende wasserhygienische Eigenschaften durch zukunftsweisende Technologie im ganzen Haus

365 Tage Wohlfühlklima.

- hocheffiziente Luft-Wasser-Wärmepumpe
- Heizen mit maximaler Energieeffizienz, ohne CO₂-Ausstoß*
- Fußbodenheizung mit elektrischer Einzelraumsteuerung
- optimale Luftzufuhr über Regel-air® (Effizienzhaus 55 EE)
- Dezentrale Lüftungsanlage (Effizienzhaus 40 NH)
- PV-Paket mit 5 kWp-Speicher (Effizienzhaus 40 NH)

* bei Verwendung von ÖKO-Strom

BRALE SV-131

Diese Stadtvilla verspricht vor allem eines: Individualität. Auf kleiner Fläche sind hier viele verschiedene Grundrissmöglichkeiten realisierbar – selbst ob die Küche offen oder geschlossen sein soll, können Sie frei wählen. In diesen vier Wänden fühlen Sie sich als Single ebenso wohl wie als Paar oder Familie mit zwei Kindern.



Geringe Energiekosten

Alle BRALE Häuser haben die Klimaklasse A+



Gesundes Raumklima

Durch schadstoffarme Baustoffe



Höchste Energieeffizienz

Mit hocheffizienter Luft-Wasser-Wärmepumpe



Wir bauen in den Effizienzhaus-Klassen



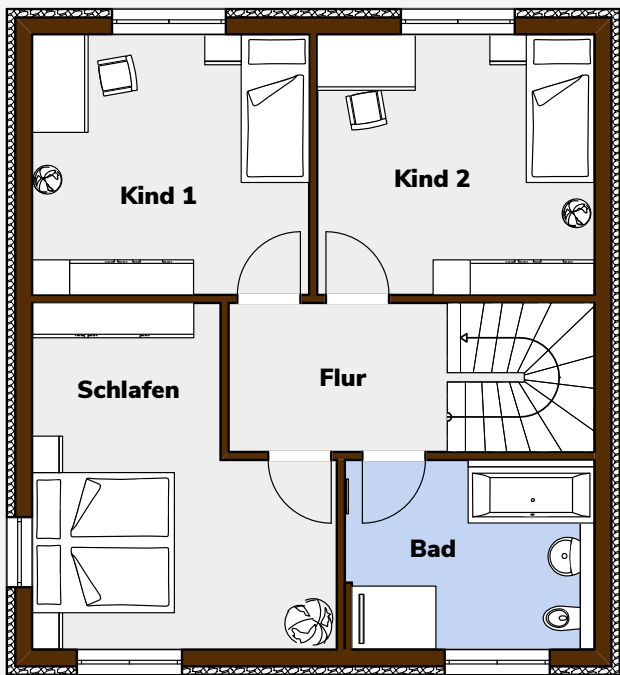
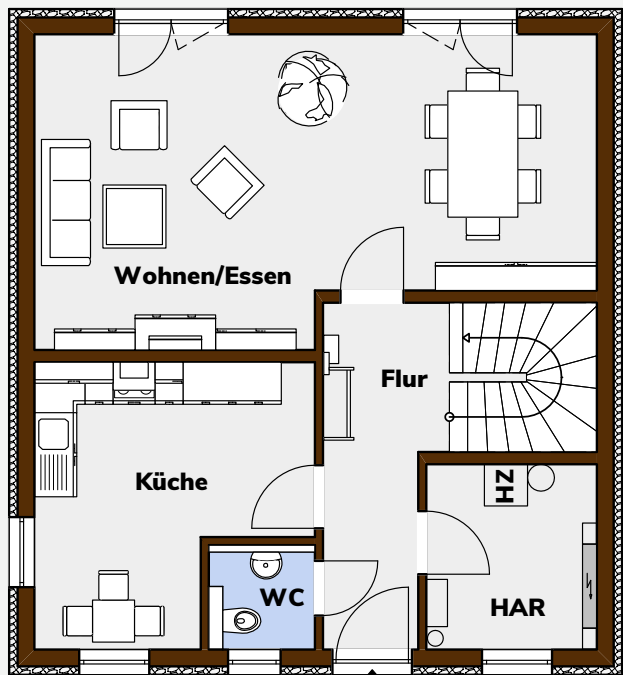


BRALE SV-131

STADTVILLA

- Hausaußenmaße: 8,75 m x 9,50 m
- Änderungen, Erweiterungen, z. B. Keller gegen Aufpreis möglich
- in der Abbildung sind Sonderausstattungen enthalten
- Maßangaben sind ca. Netto-Grundflächen-Werte und können Abweichungen enthalten

GESAMTFLÄCHE 131,17 m²



Erdgeschoss

Wohnen	32,76 m ²
Küche	13,97 m ²
Flur	12,16 m ²
WC	2,26 m ²
HAR	6,44 m ²
Gesamtfläche	67,59 m ²

Obergeschoss

Schlafen	17,80 m ²
Flur	6,79 m ²
Bad	9,55 m ²
Kind 1	14,71 m ²
Kind 2	14,73 m ²
Gesamtfläche	63,58 m ²

Grundrisse für ein Effizienzhaus 55 EE